

現地のご案内



○車でお越しの場合

阪和道美原南ICを下り、国道310号線を南下。
福田の交差点を右折して金山西の交差点を左折。
つきあたりを左折。

○電車でお越しの場合

最寄駅は南海高野線北野田駅下車、徒歩30分。
南海バス[72(北野田・鳳線)]深井駅(東側)行きで
10分→福田中バス停下車、徒歩3分。

ご質問やご相談、ご見学は随時承っておりますので、下記までお問い合わせ下さい。

お問合せ先 社会福祉法人幸雪会 特別養護老人ホーム遊陶里

TEL: 072-230-5000

〒599-8241 大阪府堺市中区福田541-1 FAX: 072-230-5077

特別養護老人ホーム

ゆとり

遊陶里

社会福祉法人幸雪会



遊陶里の特徴

全室個室のユニットケア

すべてのサービスにおいてご利用様のご要望に対応したケアを提供させていただきます。10名1ユニットの少人数で家庭的な雰囲気の中、その方らしいライフスタイルを送っていただけます。



※写真はイメージです。

○特別養護老人ホームとは

重度の認定を受けておられる方が対象となります。介護が必要でご自宅での生活が難しい場合等、特に期限なくご自宅と同じように生活していただけます。専門の介護スタッフや看護スタッフがお手伝いさせていただきます。

○主なサービス内容

1、入居サービス (定員29名)

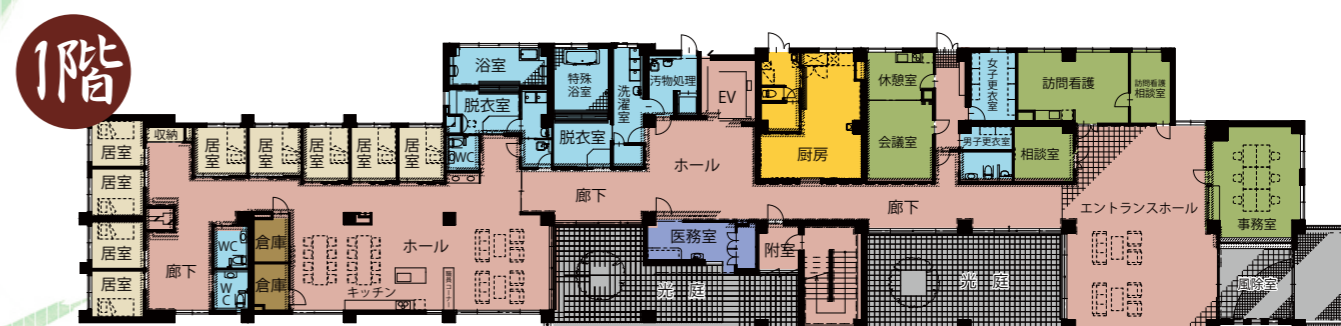
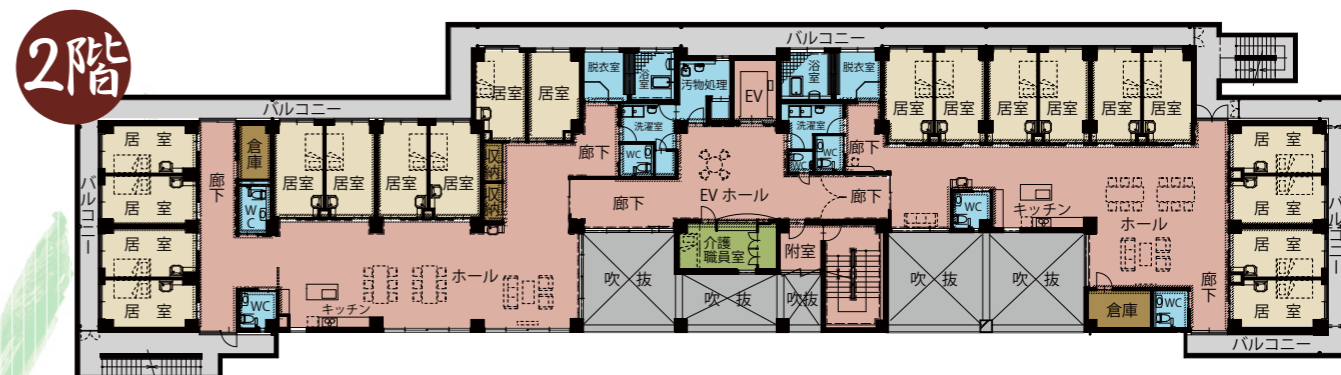
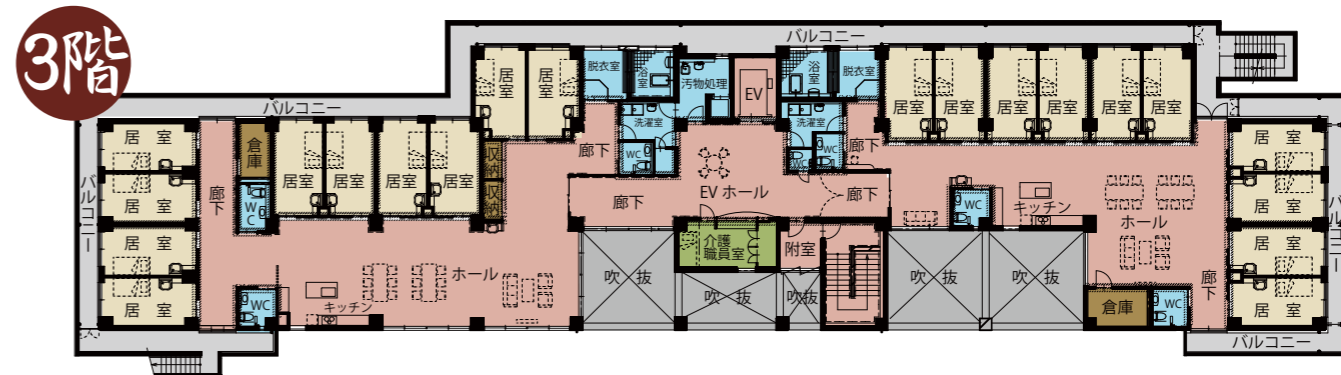
ご自宅と同じような生活をしていただけるよう、支援させていただきます。

2、短期のお泊りサービス (定員10名)

ご自宅と同じような生活をしていただけるよう、支援させていただきます。
ご家族様が一時的に介護ができない場合等、ご家族様に代わって支援させていただきます。

3、小規模多機能複合型 (定員25名)

当施設は訪問看護ステーション併設の複合型施設です。
顔なじみのスタッフによる支援を提供し、365日24時間安心できる生活を提供いたします。



※写真はイメージです。